



# CloneScale

**Matias Delgado**

# Metas del proyecto

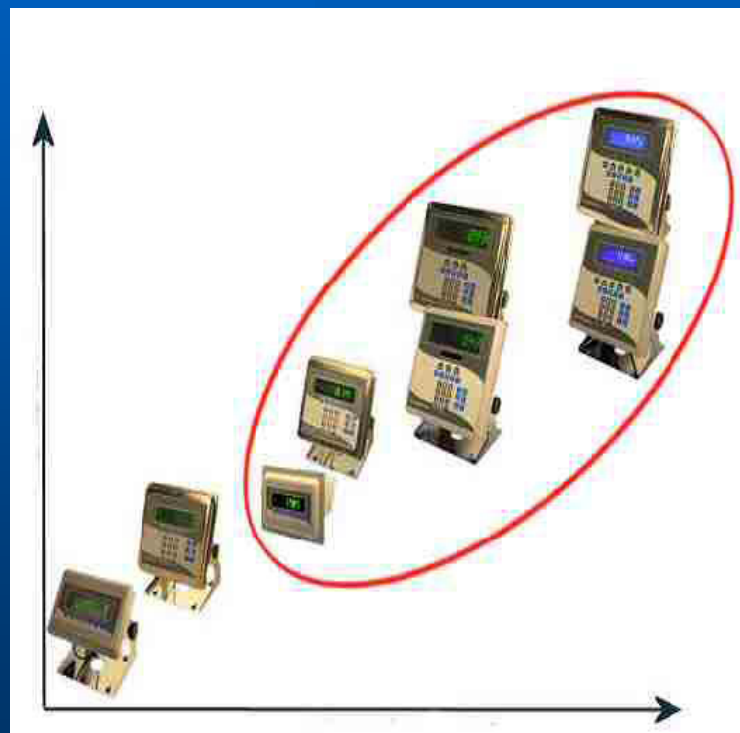
- Esta aplicación ha sido diseñada para capturar la información de indicadores de peso y depositarla en uno o varios ordenadores de una red local.
- Para conectar con programas de producción, gestión, facturación y otros

# Descripción

---

- **Permite conectar varios ordenadores**
- **Permite la captura de todos los datos enviados por el indicador.**
- **Los datos se guardan en un archivo en formato ASCII**
- **Los datos de las pesadas pueden ser almacenados en todos los PC**

# Análisis de la compatibilidad

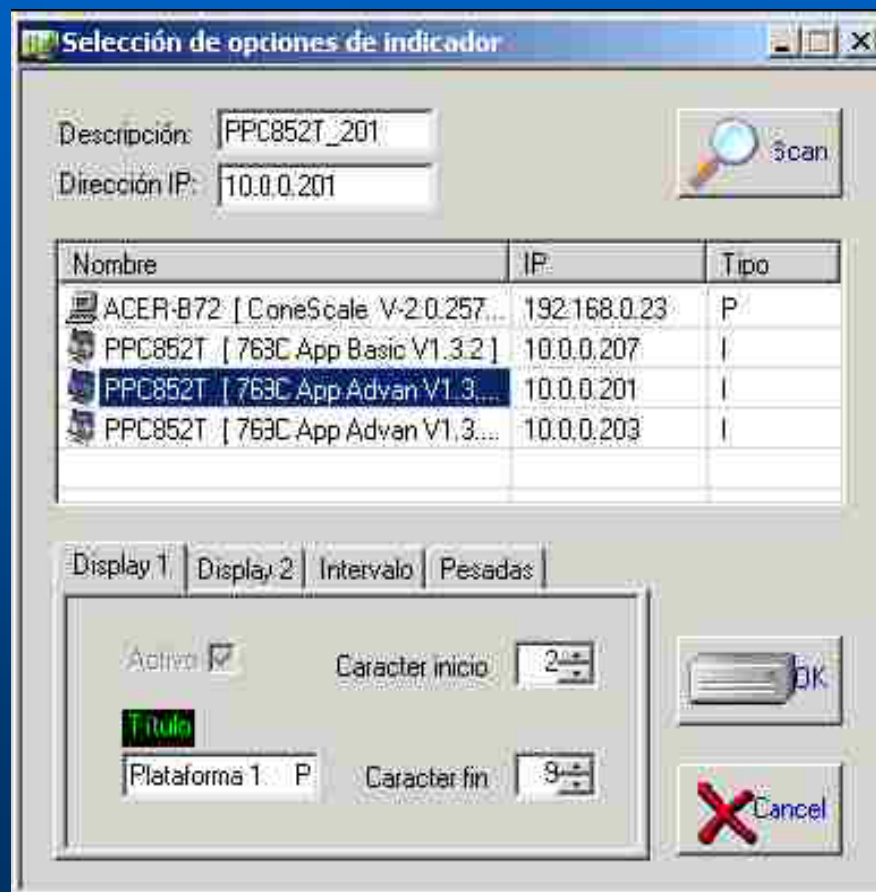


- La aplicación CloneScale puede ser utilizada para obtener y distribuir la información de pesadas de cualquier indicador de la serie **EVOLUTION** que incorpore conexión Ethernet.

# Requisitos para la instalación

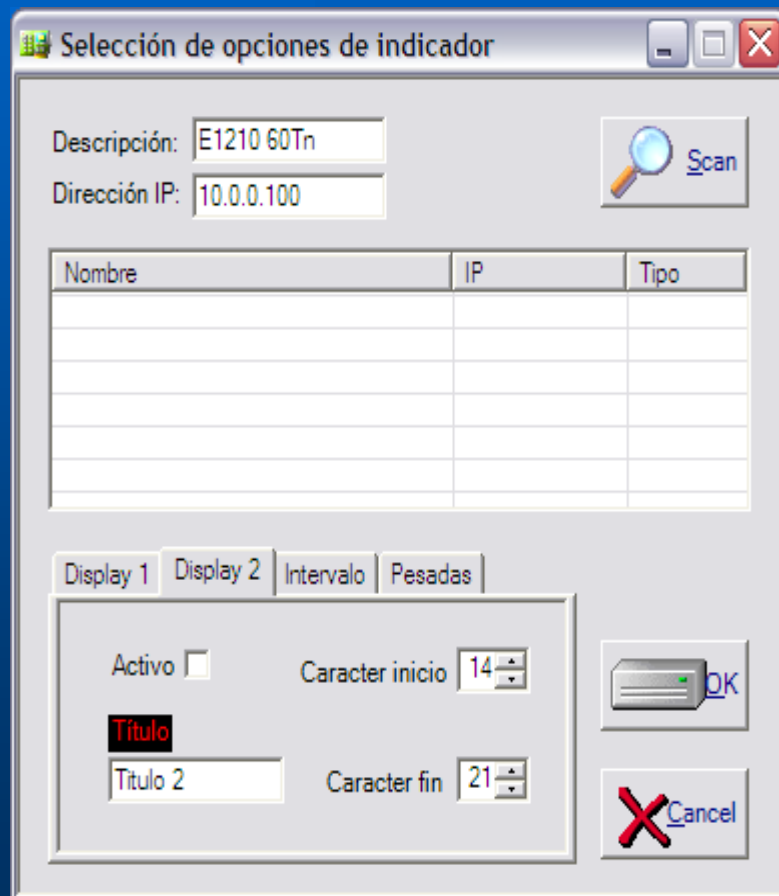
- Ordenador PC Sistema operativo W2000 o superior.
- Microsoft .NET Framework 1.1.
- Tarjeta de red Ethernet.
- Indicador Avery Weight-Tronix de la serie Evolution E11xx o 12xx
- El indicador puede tener instalado la 2ª plataforma.

# Tecnología

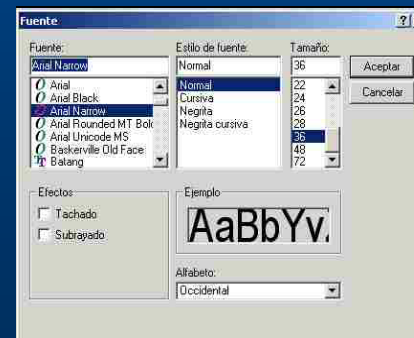


- Dispondremos de una lista de indicadores
  - de tipo “I” Indicadores
  - de tipo “T” PC
- La Dirección IP nos muestra la dirección obtenida
  - Si lo deseamos podemos teclear manualmente cualquier dirección
  - Título corresponde al texto que se mostrará en la cabecera del primer display.
  - Seleccionamos los caracteres de inicio y fin de la cadena.

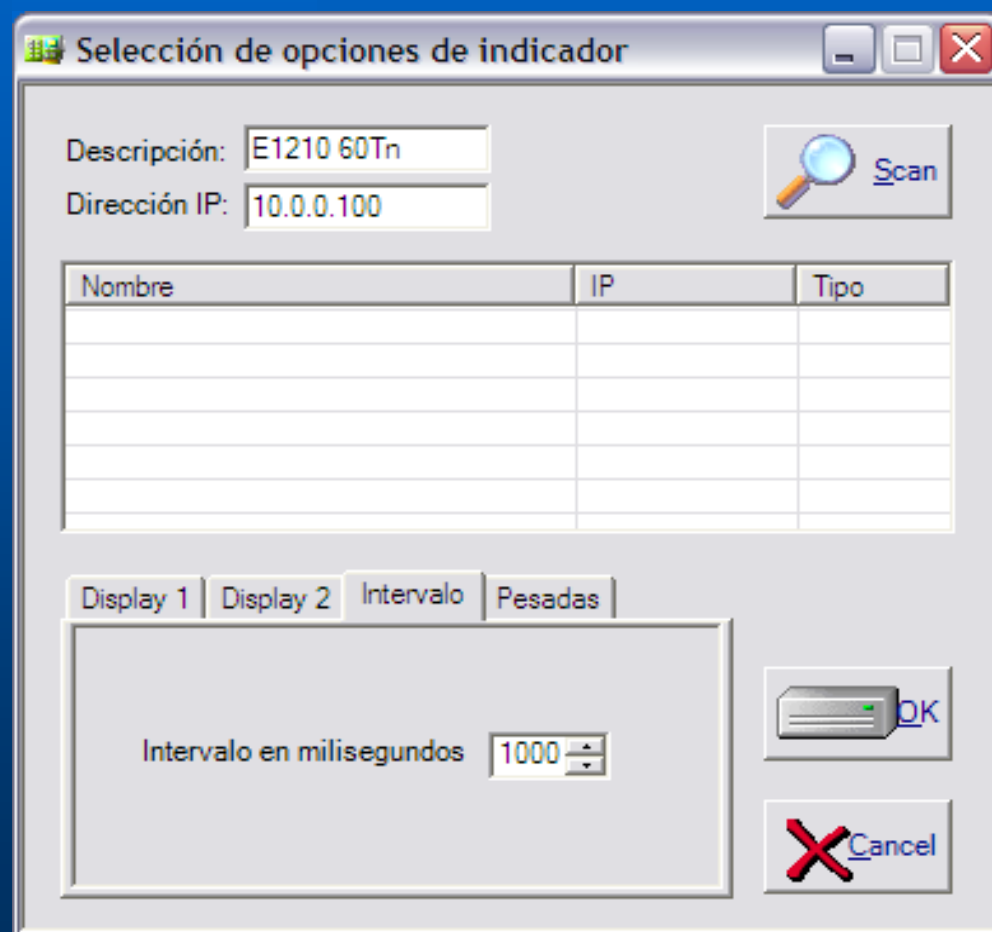
# Tecnología continuación



- Podremos utilizar el segundo display
- Donde dispondremos de las mismas opciones que en el display 1
  - Tipo de fuente
  - Color de la fuente



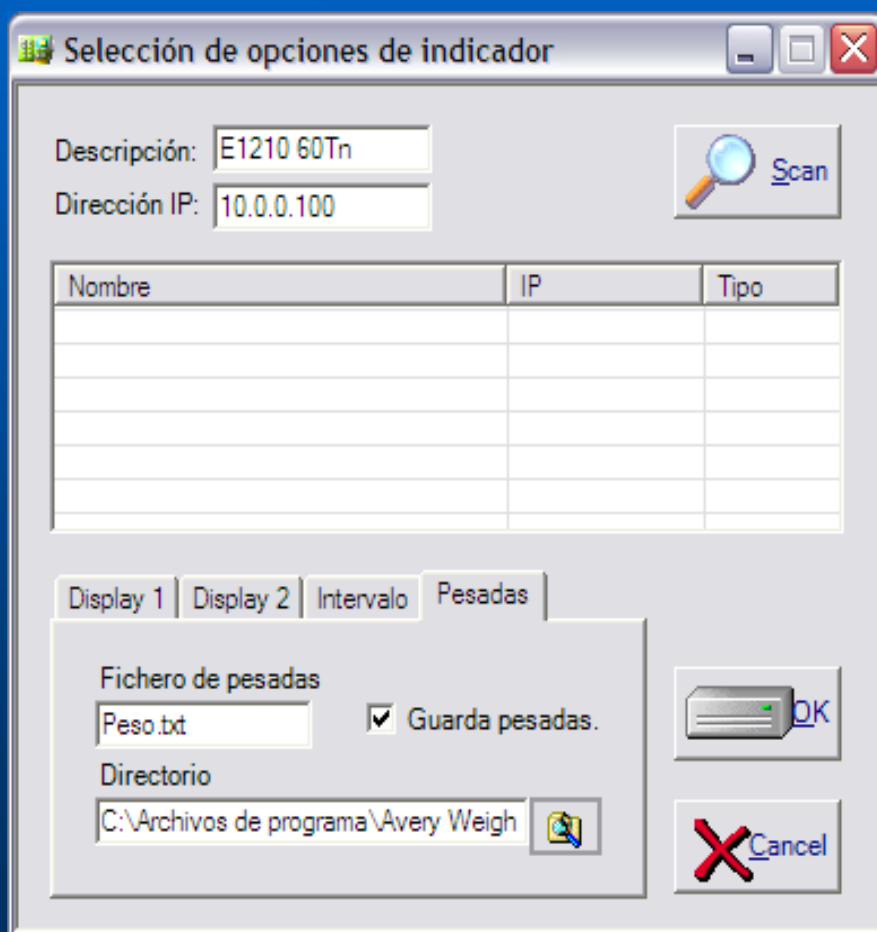
# Tecnología continuación



- Podemos configurar el tiempo entre peticiones al indicador para obtener los datos
- Este valor afecta cuando lo tenemos en modo recepción coninua.

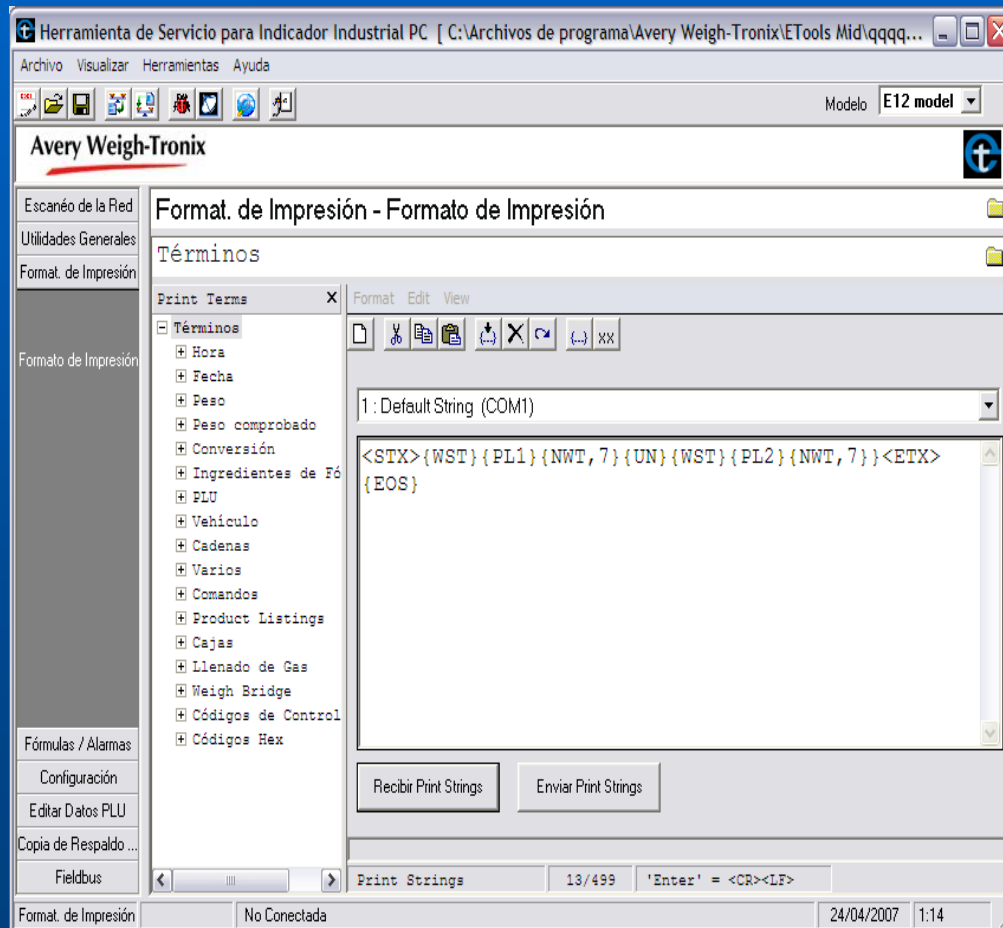


# Tecnología continuación



- La opción **guarda pesadas** hace que la aplicación funcione en dos modos diferentes
- Continuo
- Acumulativo
- Guardar pesadas (modo acumulativo) se mantendrá a la escucha hasta que se pulse la tecla PRINT del indicador

# Tecnología continuación



- Formato de impresión para la configuración del ClonScale
- Puede ser como cada cliente quiera

# Tecnología continuación

- Se puede observar la información en los dos display simultáneamente



# Herramienta para realizar pruebas con servidor

